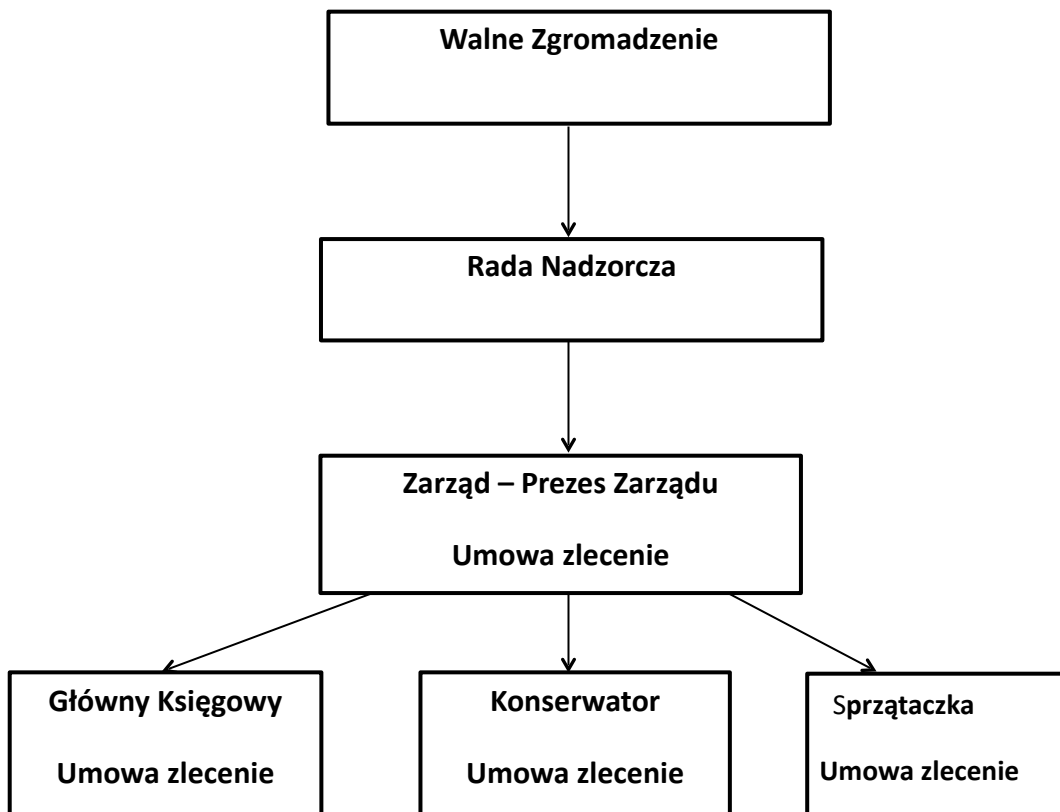


STRUKTURA ORGANIZACYJNA
SPÓŁDZIELNI MIESZKANIOWEJ „ALTERNATYWA”



Zarząd – Prezes Zarządu mgr inż. Tadeusz Pobereźnik

Zarząd jednoosobowy, wybierany przez Radę Nadzorczą. Kieruje działalnością spółdzielni i reprezentuje ją na zewnątrz. Do kompetencji Zarządu należy m.in.:

- prowadzenie gospodarki Spółdzielni w ramach uchwalonych przez Radę Nadzorczą planów gospodarczo – finansowych;
- ustanawiania prawa do lokali;
- przyjmowanie w poczet członków Spółdzielni;
- zabezpieczanie środków Spółdzielni;
- zwoływanie zebrań Walnego Zgromadzenia;
- sprawuje nadzór nad prowadzeniem prawidłowej administracji i eksploatacji budynków wraz ze wszystkimi urządzeniami w osiedlach, z uwzględnieniem kosztów gospodarki zasobami mieszkaniowymi;
- dba o prawidłowe gospodarowanie majątkiem i środkami finansowymi spółdzielni;
- współpracuje z Radą Nadzorczą;
- składa wobec Rady Nadzorczej i Walnego Zgromadzenia członków sprawozdania z pracy Zarządu;
- sprawy organizacyjne i samorządowe Spółdzielni;
- sprawy członkowsko – mieszkaniowe;
- sprawy związane z podziałem nieruchomości i ustanawianiem odrębnej własności lokali;
- obsługę prawną Spółdzielni;
- sprawy pracownicze i socjalne;
- sprawy administracyjne;
- sprawy związane z bezpieczeństwem i higieny pracy oraz ochroną przeciwpożarową;
- przyjmowanie i przekazywanie lokali;
- właściwą eksploatacją i utrzymanie zasobów mieszkaniowych;
- sprawy ekonomiczne tj. gospodarki środkami przeznaczonymi na eksploatację i remonty, rozliczenia zasobów i usług zewnętrznych oraz analizy;
- sprawy techniczno – eksploatacyjne zasobów mieszkaniowych;
- inwestycje i nadzór budowlany oraz ewidencje;
- sprawy ciepłownicze, zabezpieczenie dostawy i produkcja energii cieplnej.

Główny Księgowy – mgr Ewa Teper

Główny Księgowy odpowiada za:

- prowadzenie gospodarki finansowej;
- prowadzenie rachunkowości zgodnie z obowiązującymi przepisami;
- planowanie działalności gospodarczo – finansowej;
- sporządzanie analiz dotyczących funkcjonowania Spółdzielni;
- rozliczenia finansowe;
- rachunkowość płacową i ubezpieczenia społeczne;
- ewidencję (dowodów księgowych, kasową, bankową, VAT i inne);
- gospodarkę kasową;
- rozliczenia czynszów;
- kredyty.

Rada Nadzorcza Spółdzielni

- sprawuje nadzór i kontrolę nad działalnością Spółdzielni.

Skład Rady Nadzorczej na kadencję 2016-2019 r.

Tadeusz Dziuda	Przewodniczący Rady Nadzorczej,
Mieczysław Mazurkiewicz	Z-ca Przewodniczącego RN,
Andrzej Kamiński	Sekretarz RN,
Danuta Rybak	członek RN,
Aleksander Sado	członek RN.

Przewodniczący Rady Nadzorczej

Tadeusz Dziuda

Sekretarz Rady Nadzorczej

Andrzej Kamiński